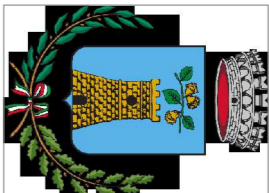




Regione Campania  
COMUNE DI  
TORRE LE NOCELLE  
Provincia di Avellino



LAVORI DI ADEGUAMENTO, POTENZIAMENTO E  
MESSA IN SICUREZZA DI VIA FONTANA TERRA  
E VIA MADONNA DI POMPEI.  
VIE DI FUGA DI INTERESSE PER LA PROTEZIONE  
CIVILE IN COLLEGAMENTO CON LA s.s. 7bis - s.p.66  
ED IL CASELLO AUTOSTRADALE NA-BA A16;

PROGETTO ESECUTIVO

PROGETTAZIONE U.T.C.

IL RESPONSABILE DEL PROCEDIMENTO

TITOLO:  
Inquadramenti Territoriali

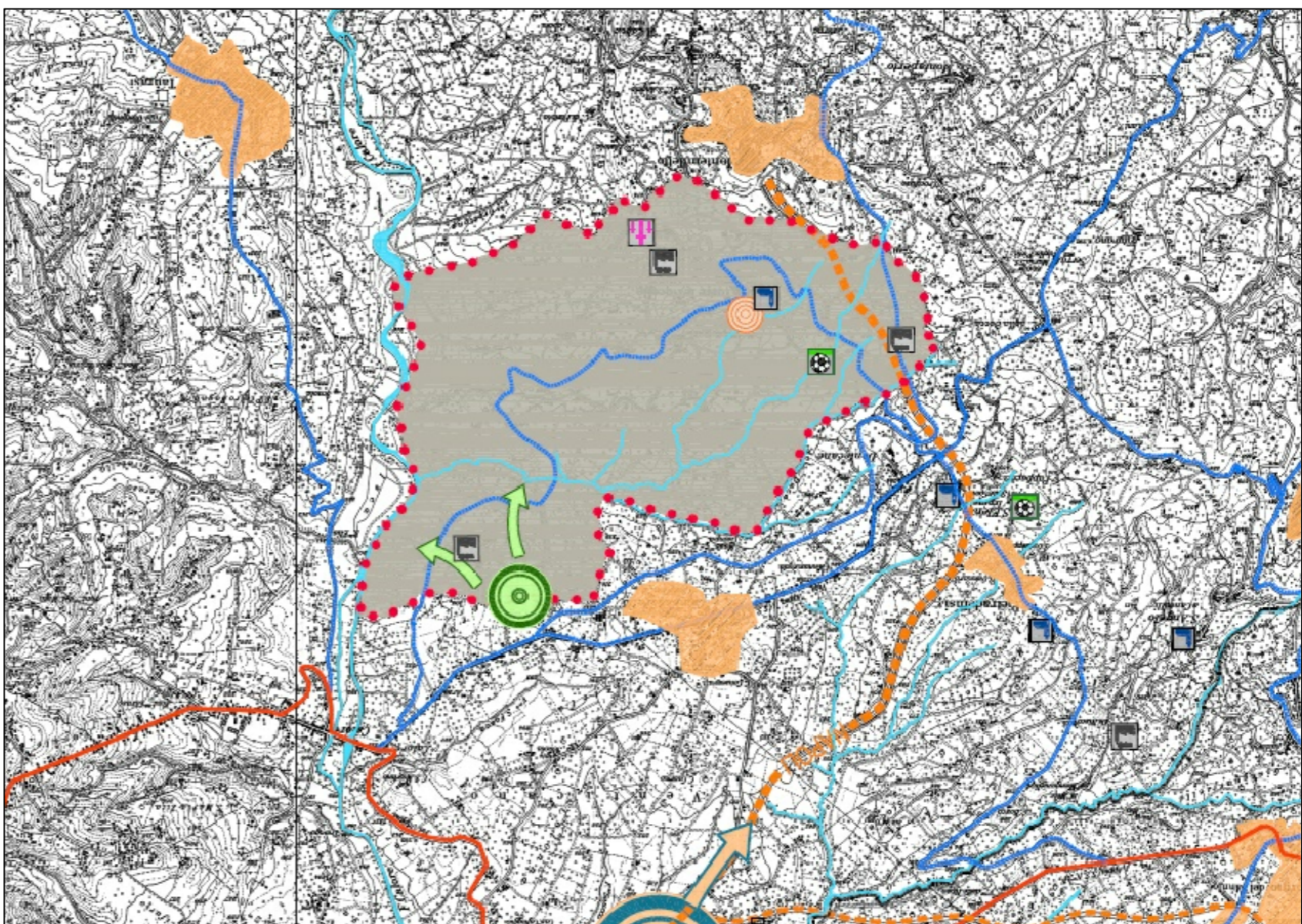
codice elaborato:  
TQM.B.1

data: 12/2019

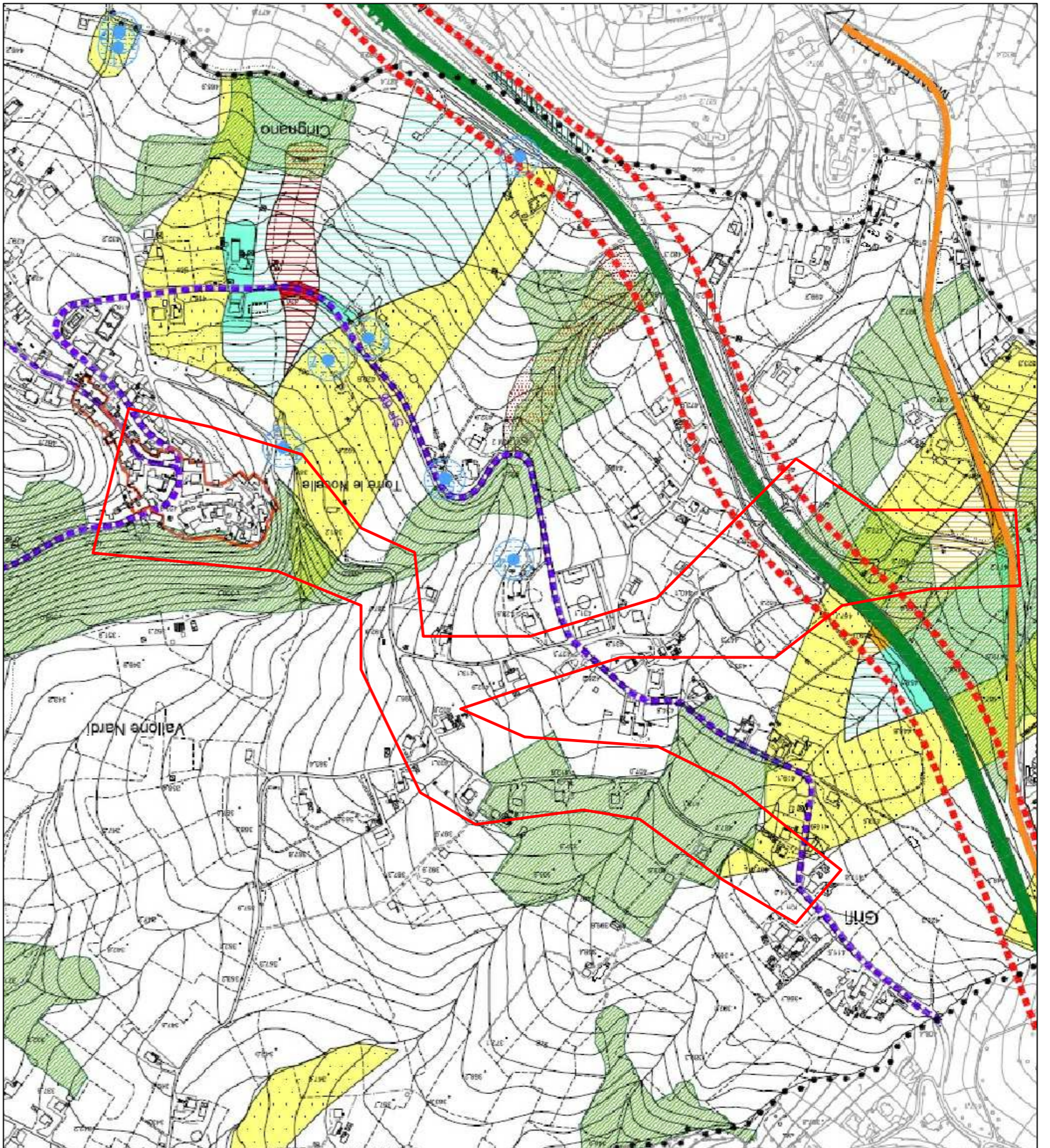
scale: VARIE

rev.	data	descrizione modifica	redatto	controllato	il Direttore dei Lavori:
A					
B					
C					
D					

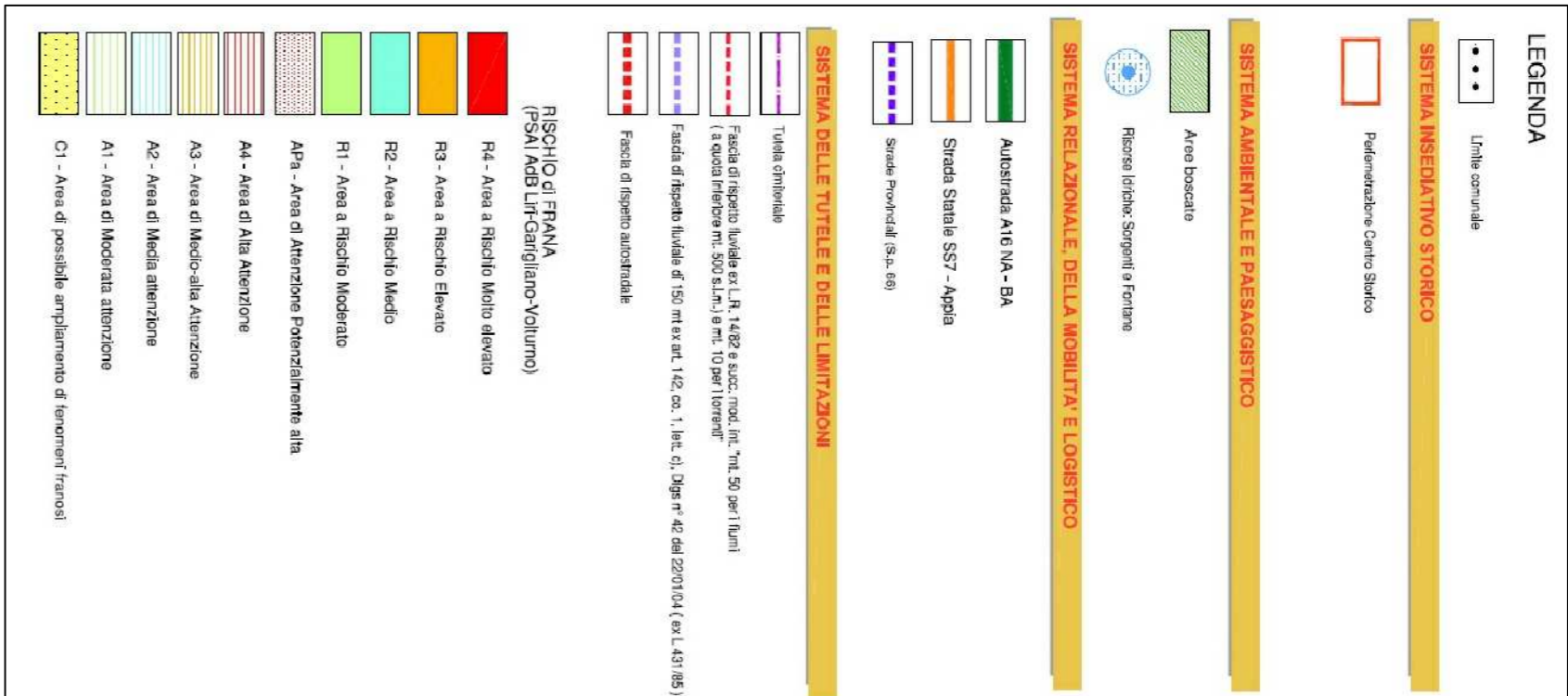
Stralcio IGM



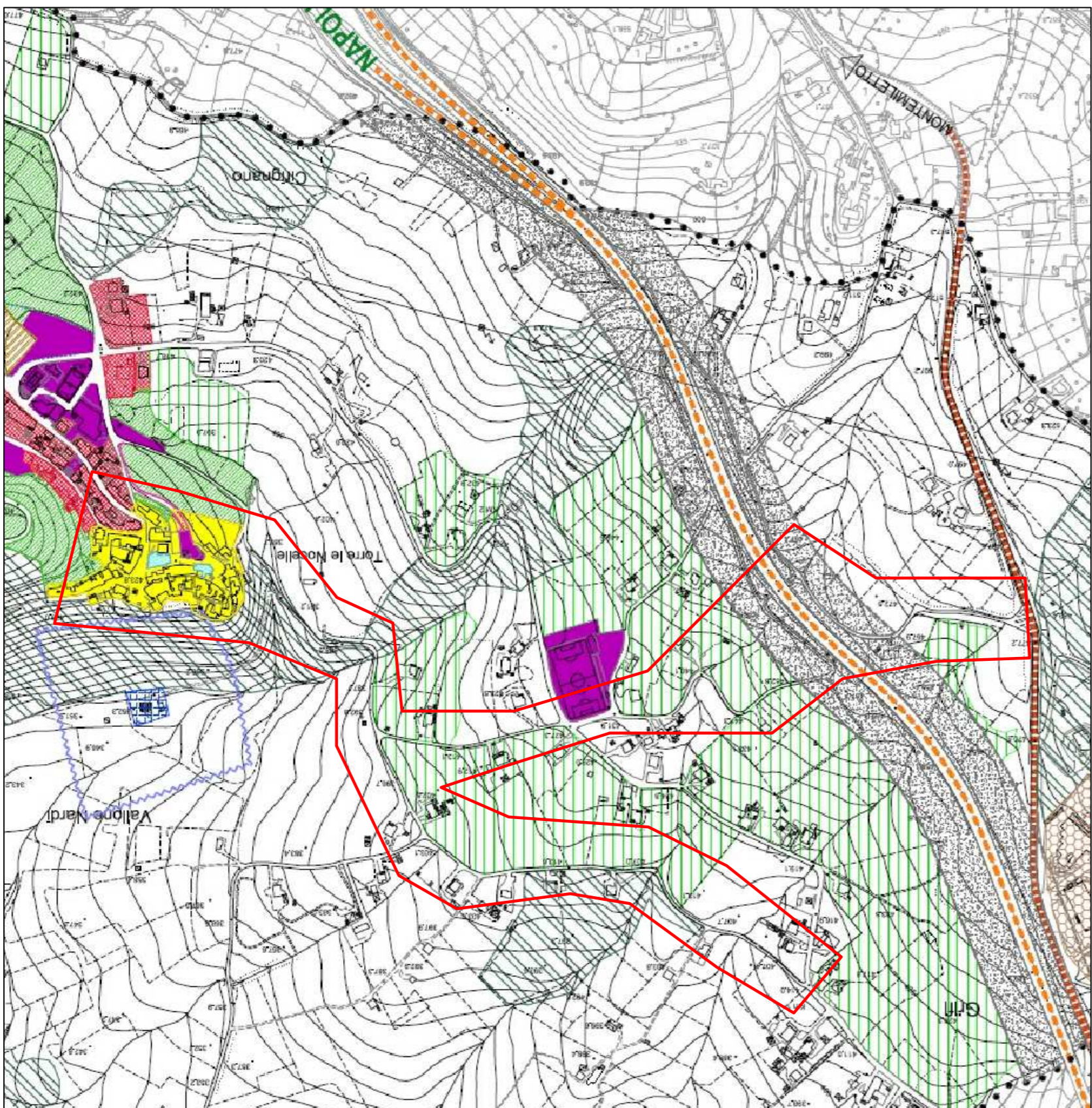
Stralcio Rischio Frana



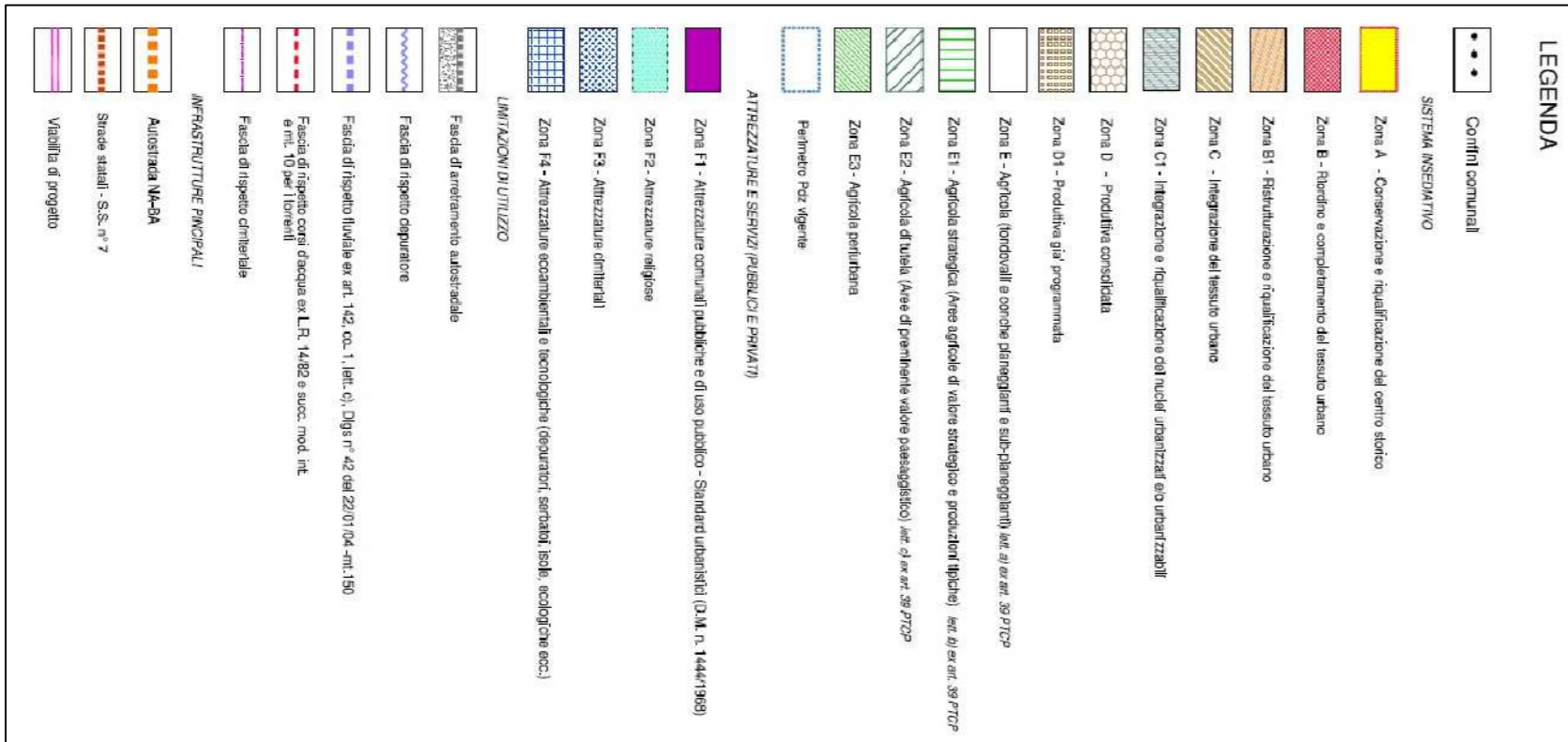
Legenda Rischio Frane



Stralcio P.R.G.



Legenda P.R.G.



Ortofoto

